



Agir avec les parents en situation de handicap
Périnatalité & Parentalité

Outils et guides Parentalité

Catalogue d'outils pratiques pour
aborder la parentalité des personnes
en situation de handicap

INTRODUCTION

Ce catalogue regroupe une sélection d'outils à destination des professionnel·les qui accompagnent des parents en situation de handicap, quel que soit leur champ d'intervention (social, médico-social, santé, petite enfance, éducation, etc.).

Son objectif est de soutenir les pratiques professionnelles en apportant des outils pratiques et pédagogiques, ressources concrètes clé-en-main et adaptables aux besoins de la personne accompagnée.




Vous trouverez dans ce catalogue :

- des guides,
- des fiches pratiques,
- des jeux,
- des programmes d'animation,
- des vidéos ...

Les outils présentés dans ce guide sont visibles sur notre site internet ainsi que d'autres ressources documentaires : <https://cap-parents-normandie.fr/fr/ressources-documentaires>

N'hésitez pas à nous contacter pour toute question ou pour partager un outil qui ne serait pas dans la liste : contact@cap-parents-normandie.fr

SOMMAIRE

	LE DEVELOPPEMENT DE L'ENFANT	—	4
	LE PARCOURS PARENTAL	—	16
	LES COMPÉTENCES PARENTALES	—	23
	LA SANTÉ	—	31
	LA SEXUALITÉ	—	41
	AUTODÉTERMINATION ET DROITS	—	44
	LA COMMUNICATION	—	51
	POUR ALLER PLUS LOIN	—	56

LE DEVELOPPEMENT DE L'ENFANT



LE DEVELOPPEMENT DE L'ENFANT



Bébé est né !



C'est quoi ?

Ce guide accompagne les jeunes parents dans les premiers jours après la naissance de leur enfant. Allaitement, sommeil, soins du nourrisson... Retrouvez toutes les informations essentielles pour débuter cette nouvelle aventure en confiance.



[Télécharger le guide](#)

Guide "Chers parents, 9 mois et me voilà!"

**Chers parents,
9 mois et me voilà !**



C'est quoi ?

Une vidéo sous titrée en français pour accompagner les futurs parents durant la grossesse. Elle aborde les étapes clés du développement du bébé, les soins prénataux et les bonnes pratiques pour vivre une grossesse en toute sérénité.



[Voir la vidéo](#)

LE DEVELOPPEMENT DE L'ENFANT



Le livret de nos 1000 premiers jours



C'est quoi ?

Ce livret des 1 000 premiers jours vise à fournir aux parents et futurs parents des repères essentiels pour accompagner le développement de leur enfant de la grossesse jusqu'à ses deux ans. Conçu à partir d'échanges avec des parents, des professionnels et des partenaires institutionnels, il aborde divers aspects cruciaux tels que le rôle des interactions parent-enfant, la gestion des émotions ou encore les comportements favorables à la santé.



[Télécharger le livret](#)

LE DEVELOPPEMENT DE L'ENFANT



Le coffret de soutien à la parentalité "Parentalité et Bienveillance"



C'est quoi ?

Ce coffret est composé de fiches pratiques et d'images qui permettent d'aborder les sujets liés à la parentalité. Utilisé lors d'ateliers avec des parents ou dans le cadre d'entretiens individuels, on y trouve des informations pour les parents et pour les professionnels qui les accompagnent sur :

- Les besoins fondamentaux de l'enfant : les repas, le sommeil, le jeu, les limites ...
- Les étapes de développement de l'enfant : le langage, le corps, l'intelligence, les relations avec les autres
- Les droits de l'enfant en lien avec la parentalité
- La collaboration entre les parents et les professionnels.



[Voir le coffret](#)

LE DEVELOPPEMENT DE L'ENFANT



Ma trousse d'observation, portrait périodique de l'enfant



C'est quoi ?

La trousse d'observation comprend des grilles d'observation du développement des enfants âgés entre 0 et 5 ans. Une fiche intitulée « Portrait éducatif » permet d'expliquer le projet aux parents ainsi que de décrire les différents domaines du développement observés (physique et moteur, cognitif, langagier, social et affectif). Les grilles d'observation permettent de cibler si l'enfant présente des défis dans un domaine quelconque pour ensuite proposer des activités adaptées à l'enfant et accompagner le parent dans son rôle parental.



[Télécharger la trousse](#)

LE DEVELOPPEMENT DE L'ENFANT



Vidéos Papoto - "Parentalité Ajustée"



C'est quoi ?

Papoto a développé 10 vidéos qui traitent des besoins fondamentaux du tout petit, de l'attachement, des émotions, du développement du langage, de l'importance du jeu, de la discipline. Ces vidéos peuvent être utilisées lors d'ateliers avec des parents ou dans le cadre d'entretiens individuels, pour explorer un sujet précis ou dans l'objectif d'un cycle. Chaque vidéo est accompagnée de fiches didactiques pour aider les professionnels à enrichir leurs connaissances et à transmettre les informations aux parents.



[Voir les vidéos](#)

LE DEVELOPPEMENT DE L'ENFANT



Jeu DEV'line



C'est quoi ?

Le jeu DEV'line est à destination des professionnels de la petite enfance. Son objectif est de favoriser l'apprentissage et la connaissance du développement typique de l'enfant de 0 à 6 ans. Il est gratuit et téléchargeable. Les différents domaines de développement représentés sont la motricité, le langage, la socialisation et le développement cognitif. Le verso des cartes indique une compétence et le recto l'âge moyen d'acquisition de la compétence. Les participants sont alors amenés à classer les compétences des enfants âgés de 0 à 6 ans figurant sur leurs cartes par ordre d'apparition sur la trajectoire de développement.



[Voir le jeu](#)

LE DEVELOPPEMENT DE L'ENFANT



P'tit guide attachement



C'est quoi ?

Le P'tit guide attachement est un livret de 27 pages conçu pour accompagner les parents et les professionnels dans la compréhension et le renforcement du lien d'attachement avec l'enfant. Accessible gratuitement en ligne, il vulgarise les concepts clés de l'attachement et propose des pistes concrètes pour soutenir le développement affectif des tout-petits.



[Télécharger le guide](#)

LE DEVELOPPEMENT DE L'ENFANT



0/2 ans Zéro Ecran



C'est quoi ?

Ce guide à l'attention des parents visent à sensibiliser aux risques du numérique. Constitué majoritairement de photos et pictogrammes, il est accessible au plus grand nombre. Il aborde les besoins du tout-petit, alerte sur les moments pièges de la journée (repas, sommeil, moments d'attente...), et propose des alternatives et astuces pour éviter les écrans.



[Consulter le guide](#)

LE DEVELOPPEMENT DE L'ENFANT

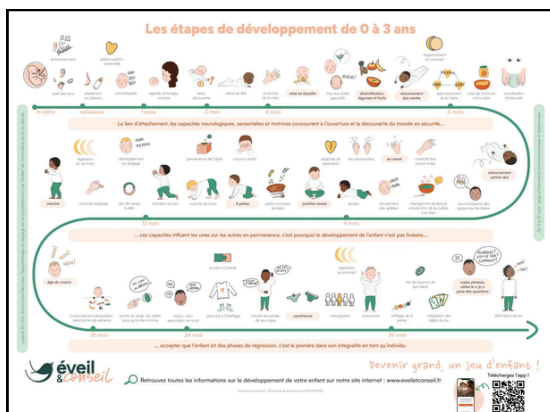


Frise "Les étapes de développement de 0 à 3 ans"



C'est quoi ?

Cette frise permet de suivre les étapes essentielles de développement de l'enfant pas à pas et de façon illustrée. La frise est téléchargeable directement sur le site Eveil & Conseil gratuitement. Elle existe aussi en version interactive sur l'application Eveil & Conseil.



[Télécharger la frise](#)

Affiche "Ce qui se cache sous le comportement de l'enfant"



C'est quoi ?

Une affiche « Ce qui se cache sous les comportements de l'enfant » pour mieux comprendre et intervenir sur les émotions et besoins cachés derrière les comportements visibles de l'enfant.



[Télécharger l'affiche](#)

LE DEVELOPPEMENT DE L'ENFANT



La fleur des besoins



C'est quoi ?

En tant qu'être humain, nous avons tous, parents comme enfants, des besoins essentiels pour nous épanouir. Ces besoins sont comme les pétales d'une fleur : chacun est unique et indispensable pour que la fleur soit complète. Cette activité inspirée de la pyramide des besoins de Maslow a pour but de découvrir la notion de besoins fondamentaux, de prendre conscience de ses propres besoins et de la manière de les satisfaire. La fleur des besoins peut aussi être détournée pour travailler sur l'identification des besoins des enfants.



[Télécharger le document 1](#)

[Télécharger le document 2](#)

LE DEVELOPPEMENT DE L'ENFANT

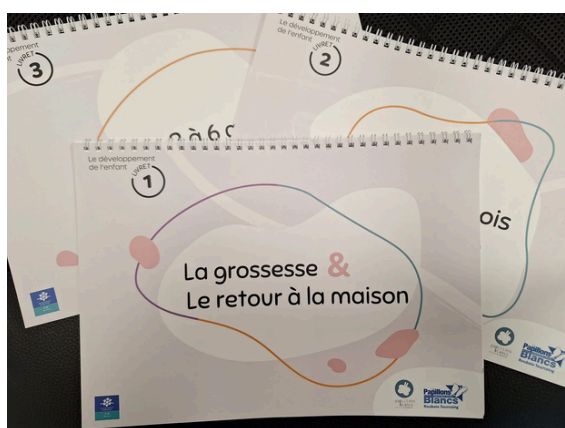


Livrets - Le développement de l'enfant



C'est quoi ?

Après avoir constaté le manque d'accessibilité des ouvrages sur le développement de l'enfant pour les jeunes parents présentant un handicap intellectuel, le SAAP de Roubaix-Tourcoing et de Douai ont décidé de créer leur support, une série de 3 livrets sous forme d'imagier.



Le livret 1 correspond à la période de la grossesse et du retour à la maison. Le livret 2 illustre la période de 4 à 24 mois et le livret 3 la période de 2 à 6 ans. Chaque phase décrite se présente en 3 chapitres :

- Ce que je peux ressentir
- Ce qu'il se passe
- Ce que je fais.

Attention ces livrets ne sont pas disponibles en ligne. Il sont commandables auprès des SAAP de Roubaix-Tourcoing ou de Douai.



Nous contacter

LE DEVELOPPEMENT DE L'ENFANT



Les besoins fondamentaux des enfants - fiches pratiques



C'est quoi ?

Ces fiches repères, élaborées par la CNAPE et pensées pour soutenir les professionnels dans leur pratique, présentent de façon concise les apports théoriques concernant les besoins fondamentaux de l'enfant, leur impact sur le développement de l'enfant et les effets possibles d'une non-réponse.

Conçues comme des outils pratiques, elles proposent également des questions à se poser dans l'accompagnement de l'enfant ou le soutien à ses parents, afin de vérifier la bonne prise en compte de ces besoins et, si nécessaire, identifier des pistes d'action concrètes.

Pour guider le professionnel, les questions sont organisées en 3 niveaux : - des points généraux à questionner, quelle que soit la situation de l'enfant,

- des questions à se poser dans le cadre d'un travail avec les familles et démarche de soutien à la parentalité,
- des questions à se poser dans le cadre de la mise en œuvre d'une mesure d'accueil de l'enfant.



[Télécharger le document](#)

LE PARCOURS PARENTAL





Guides pratiques du RSVA pour les parents présentant un handicap



C'est quoi ?

Ces guides créés par le RSVA accompagnent les parents en situation de handicap dans leur parentalité de la grossesse à la petite enfance et partagent le témoignage de plusieurs familles. Il existe un guide par type de handicap.

Le guide pour les parents avec un handicap visuel est aussi disponible en audio. Le guide pour les parents avec une déficience auditive s'accompagne de vidéos sous titrées en français et traduites en LSF.



[Voir le guide](#)



[Voir le guide](#)



[Voir le guide](#)



[Voir le guide](#)

[Ecouter le guide](#)



[Voir le guide](#)

[Voir le guide en
version vidéo](#)



[Voir le site du RSVA](#)



Devenir papa



C'est quoi ?

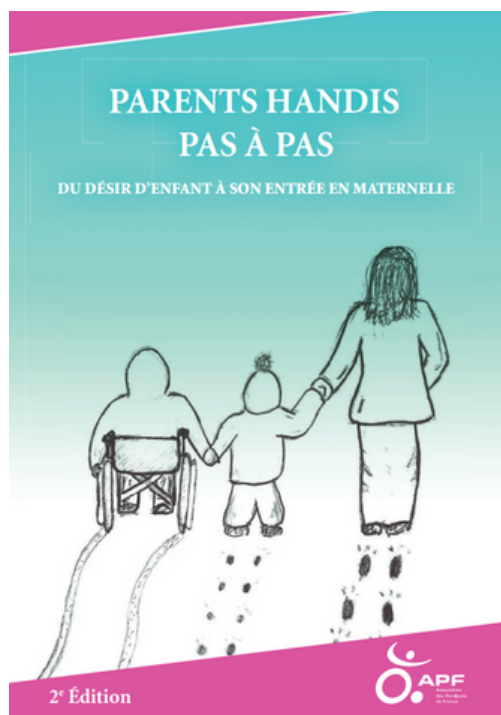
Ce guide s'adresse aux futurs ou jeunes pères. Il propose des conseils pour mieux comprendre son rôle, gérer ses émotions liées à la naissance et prendre soin de sa santé mentale et celle de leur compagne.



[Télécharger le guide](#)



Parents Handis pas à pas



C'est quoi ?

Un guide pour accompagner les futurs parents en situation de handicap moteur. Ce guide propose des conseils, des témoignages et des ressources pour chaque étape de la parentalité jusqu'à l'entrée à l'école. Attention : certaines données ne sont pas actualisées notamment concernant les aides financières comme la PCH parentalité.



[Télécharger le guide](#)



Parentalité et handicap moteur



C'est quoi ?

Edité par Escavie (Espace conseil pour l'autonomie en milieu ordinaire de vie, un service régional d'assurance maladie de l'Ile de France), ce document réalisé par Marie Ladret, ergothérapeute, donne des conseils pour choisir du matériel adapté à la situation des parents présentant un handicap moteur afin qu'ils puissent s'occuper de leur enfant, dans des conditions de sécurité optimales. Attention : ce guide a été publié en 2013, il contient donc des informations obsolètes.



[Télécharger le guide](#)



Comme sur des roulettes ! Guide sur l'handiparentalité



C'est quoi ?

Ce guide pratique a été créé par Céline Charlier, une maman "à roulette" à partir de son expérience et de ses besoins. Il aborde les différentes dimensions des besoins pratiques du jeune enfant (prendre le bain, le coucher, le siège auto, ...). A noter : le guide date de 2012, il manque donc les aides financières créées depuis telle que la PCH Parentalité et n'aborde pas non plus l'existence de structures d'accompagnement tels que les CapParents. Créé avec la ville de Dunkerque, il recense en fin de document des coordonnées de professionnels et administrations de ce territoire.



[Télécharger le guide](#)

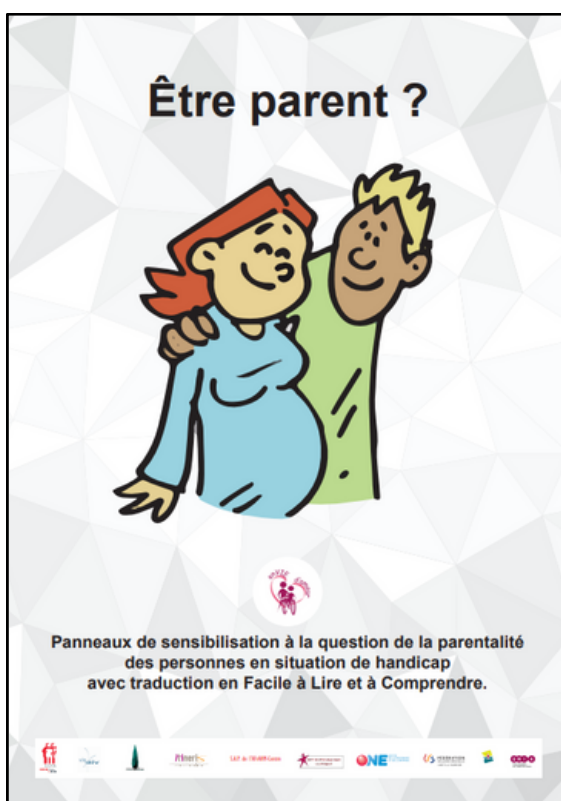


Être parent ?



C'est quoi ?

Panneaux de sensibilisation à la parentalité des personnes présentant un handicap, en FALC. L'objectif de ce document est d'informer et d'interpeller sur la question du désir de parentalité et sur les possibilités d'accompagnement sans jugements ni tabous. Axe 1 : le désir de parentalité et la notion de choix-droit (Panneau 1) Axe 2 : la grossesse, le suivi du couple et/ou de la future maman (Panneau 2) Axe 3 : l'accompagnement de la famille en termes de responsabilités, de devoirs et de compétences parentales (Panneau 3 et 4). Attention : Ce document a été créé en Belgique. Quelques informations ne sont donc pas adaptées à la situation d'un parent en France.



[Télécharger le document](#)

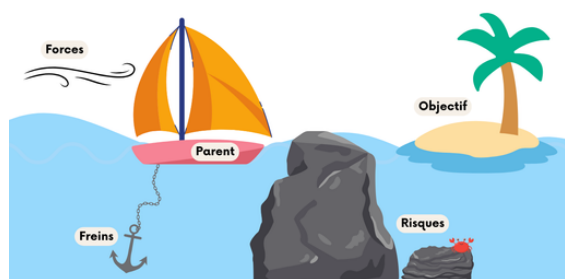


"Speed boat" parentalité



C'est quoi ?

Le "Speed Boat" est un outil d'animation qui permet, à partir d'une métaphore simple (un bateau, une île, des ancres, du vent...), de représenter ce qui fait avancer ou freiner une personne ou un projet.



Dans le cadre de l'accompagnement des parents en situation de handicap, il devient un outil d'expression, de projection et d'analyse partagée, accessible et adaptable selon les besoins.

On propose au parent de visualiser un bateau qui représente sa parentalité. L'objectif : identifier ensemble ce qui l'aide, ce qui freine, quels sont les risques, et vers quoi il souhaite aller. Il identifie :

- L'île : ce qu'il souhaite atteindre, ce qu'il se fixe comme objectifs
- Les ancres : ce qui freine ou complique sa parentalité (fatigue, douleurs, organisation, accessibilité, représentations...).
- Le vent : les ressources qui le soutiennent (aides humaines, matériel adapté, compétences, réseau...).
- Les rochers : les risques encourus qui pourraient compromettre la progression.

L'outil met ainsi en lumière les objectifs du parent, les forces, clarifie les besoins et permet de co-construire des pistes d'accompagnement adaptées.



[Télécharger le document](#)

LES COMPÉTENCES PARENTALES



LES COMPÉTENCES PARENTALES



Grilles d'observation des habiletés parentales 0-5 ans et 6-12 ans



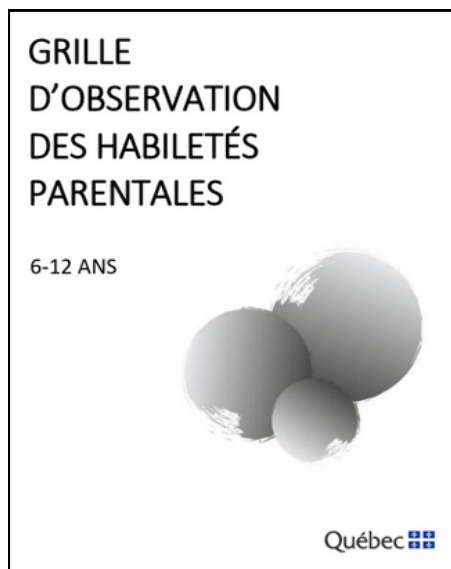
C'est quoi ?

Ces grilles d'observation sont applicables aux parents dont les enfants sont âgés de 0 à 5 ans ou de 6 à 12 ans et ont pour but de suivre l'évolution des habiletés parentales, c'est à dire la somme des attitudes et des conduites favorables au développement normal d'un enfant.



[Télécharger la grille 0-5 ans](#)

[Télécharger la grille 6-12 ans](#)



LES COMPÉTENCES PARENTALES



Edukati



C'est quoi ?

Le jeu éducatif EDUKATI offre aux éducateurs et parents des solutions concrètes et bienveillantes pour mieux comprendre et accompagner le comportement des enfants au quotidien. L'objectif de ce serious game en ligne est de fournir des clés de compréhension sur les comportements des enfants et sur la manière dont ils peuvent être influencés par leur environnement. À travers des scénarios réalistes, le jeu aide à identifier les causes sous-jacentes des crises ou des tensions, et propose des stratégies pour intervenir de manière calme et constructive.



[Voir le site](#)

LES COMPÉTENCES PARENTALES



Jeu Famille.S



C'est quoi ?

Avec cet outil ludopédagogique, le professionnel sensibilise et accompagne les parents sur les sujets suivants :

- compétences parentales
- violences parentales
- violences psychologiques
- violences physiques...

Famille.S est un jeu de cartes illustrées qui s'utilisent comme un photolangage. Son emploi est donc assez libre, et variable en fonction de vos objectifs. 8 pistes d'animations sont proposées dans une notice explicative.



[Voir le jeu](#)

LES COMPÉTENCES PARENTALES



Jeu Impair

? C'est quoi ?

Impair est un jeu de 240 cartes qui sont organisées en quatre grandes catégories, permettant d'aborder chaque aspect clé de la parentalité : - Développement de l'enfant : Comprenez comment les enfants grandissent, apprennent et réagissent au fil des âges. - Expérience des parents : Explorez les émotions, les défis et les ressentis des adultes dans leur rôle parental. - Gestion du comportement : Découvrez des stratégies concrètes et bienveillantes pour accompagner les comportements des enfants. - Mises en situation : Travaillez sur des scénarios pour favoriser des échanges et des solutions adaptées. Ce jeu peut s'utiliser pour les consultations individuelles, les ateliers collectifs ou les formations parentales. Il permet de structurer les séances en explorant les différentes dimensions de la parentalité.



[Voir le jeu](#)

LES COMPÉTENCES PARENTALES



Programme SOUPAPE (SOUtien des Parents Autistes et de Partage d'Expérience)



C'est quoi ?

Ce programme de 10 séances permet d'animer des groupes de 6 à 8 parents pour aborder différentes thématiques autour de la parentalité avec des parents autistes :

- Les besoins fondamentaux de l'enfant et de l'adolescent
- Le cadre et les limites
- Communication et émotion
- Epuisement parental
- Partage de bons moments
- École, trucs, astuces et savoir-faire
- Service sociaux
- Place de la famille
- Points fort des parents atypiques.



Ce programme a pour objectifs une meilleure connaissance de soi-même en tant que parent, une meilleure identification de ses points de difficultés et de leur origine ainsi que de ses points forts permettant de faire levier au service d'une meilleure adaptation. Il est ancré dans une pratique orientée vers le rétablissement et la pair-aidance. Ce programme a été présenté lors du webinaire : "Vivre sa parentalité au quotidien quand on est une personne autiste", disponible sur notre site.



[Télécharger le programme](#)

LES COMPÉTENCES PARENTALES



Jeux "L'expression des besoins" et "Jeu des besoins"



C'est quoi ?

- "L'expression des besoins" : Cet outil de 70 cartes très simple d'utilisation offre une appréhension des besoins et une meilleure connaissance de soi et des autres.
- "Jeu des besoins" : Cet outil de 64 cartes favorise l'autodétermination : il va permettre l'introspection et la communication autour des besoins d'une personne.

Ces 2 jeux peuvent aborder les sensations et ressentis corporels des besoins, toute la palette des besoins, les éléments déclencheurs des besoins et les solutions possibles pour y répondre, l'empathie, la communication non violente, les émotions, les désirs.

Ils peuvent être complétés avec des jeux aux thématiques différentes. Ils permettent l'accompagnement du projet personnalisé ou projet de vie, le travail sur l'identification et l'expression des besoins fondamentaux à tout âge.



[Voir L'expression des besoins](#)
[Voir Le jeu des besoins](#)

LES COMPÉTENCES PARENTALES



La mallette des habiletés sociales



C'est quoi ?

Cette mallette permet d'enrichir les pratiques et moyens d'action des professionnels afin de travailler les habiletés sociales, en étant guidés et en s'appuyant sur des jeux et exercices adaptés. Chaque activité est accompagnée d'une fiche outil pensée pour être facilement compréhensible et que l'activité soit réalisable rapidement. Les fiches abordent les thèmes suivants, qui sont adaptables dans un contexte de parentalité :



MALLETTE DES HABIETES SOCIALES

- Savoir communiquer efficacement et être habile dans les relations interpersonnelles
- Avoir conscience de soi et avoir de l'empathie pour les autres
- Savoir gérer son stress et savoir gérer ses émotions
- Avoir une pensée créative et savoir gérer ses émotions
- Savoir résoudre des problèmes et savoir prendre des décisions.



[Voir la mallette](#)

LA SANTÉ





Tuto'Tour de la grossesse



C'est quoi ?

Cette chaîne YouTube dédiée aux futurs parents propose des vidéos explicatives sur chaque étape de la grossesse et après la naissance. Les vidéos sont sous-titrées en français et parfois traduites en LSF.



[Voir les vidéos](#)

Santé Très Facile



C'est quoi ?

Sur le site Santé Très Facile, la personne avec une déficience intellectuelle peut créer un compte pour gérer elle même son dossier médical, préparer ses rdv et avoir des infos en FALC sur sa santé.



[Voir le site](#)



Livret "Maman, papa, des informations pour nos 9 premiers mois"



C'est quoi ?

Ce livret illustré présente toutes les étapes de la grossesse, les rdv médicaux, les recommandations, les démarches. Il est écrit en FALC. Attention : il n'y a pas d'informations sur la PCH parentalité



[Télécharger le livret](#)

Nous attendons un bébé



C'est quoi ?

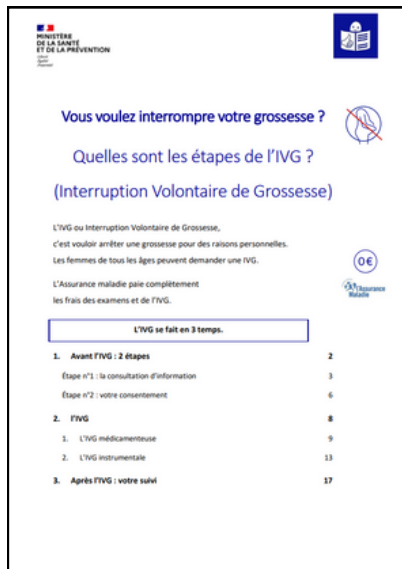
Ce document est un guide pratique pour se préparer à l'arrivée d'un bébé. Il aborde les étapes de la grossesse, les examens médicaux, les droits des parents et les premiers préparatifs pour accueillir son enfant dans les meilleures conditions.



[Télécharger le guide](#)



Fiche info sur l'IVG en FALC



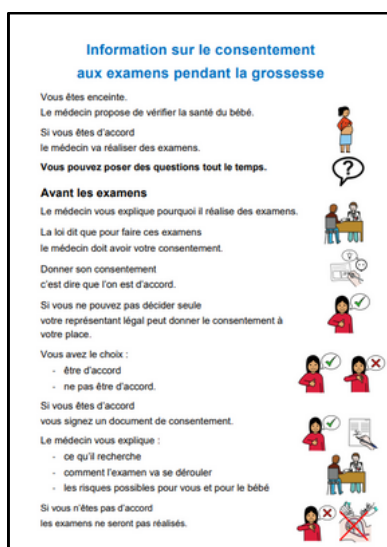
C'est quoi ?

Cette fiche en FALC est un guide complet qui aborde les étapes de l'IVG.



[Voir la fiche en FALC](#)

Fiche info sur la consultation de grossesse en FALC



C'est quoi ?

Cette fiche en FALC aborde les étapes des examens gynécologiques pendant la grossesse et leur consentement.



[Voir la fiche en FALC](#)



Handicap invisible et allaitement

HANDICAP INVISIBLE & ALLAITEMENT



C'est quoi ?

Allaiter lorsque l'on vit avec un handicap invisible peut soulever des difficultés spécifiques. Ce guide fournit des astuces et des témoignages pour aider les parents à allaiter sereinement malgré les défis rencontrés.



[Télécharger la fiche](#)

Handicap physique et allaitement



HANDICAP PHYSIQUE & ALLAITEMENT



C'est quoi ?

Ce guide propose des solutions adaptées pour les parents en situation de handicap physique souhaitant allaiter. Conseils, techniques et outils facilitant l'allaitement sont abordés pour offrir un accompagnement optimal.



[Télécharger la fiche](#)



Premiers jours de l'allaitement maternel



C'est quoi ?

Cette fiche pratique explique ce qui se passe durant les 5 premiers jours de vie du bébé allaité, sous forme de tableau très visuel : aspect du lait, taille de l'estomac, nombre de tétée attendues, nombre de couches attendues en moyenne, évolution de la prise de poids...



Télécharger la fiche

(Rechercher "allaitement maternel" pour la retrouver facilement dans les outils du Réseau Périnatalité de Normandie)



Epilepsie et grossesse



ÉPILEPSIE & GROSSESSE

Je suis épileptique,
puis-je-être maman et comment préparer ma grossesse ?



C'est quoi ?

Ce document apporte des informations pour les femmes vivant avec l'épilepsie et souhaitant avoir un enfant. Il couvre les précautions médicales, les risques et les solutions pour une grossesse sécurisée.



[Télécharger le guide](#)



Santé BD



C'est quoi ?

Santé BD est une boîte à outils pédagogiques en FALC pour comprendre et expliquer la santé avec des images et des mots simples. Des BD sont disponibles sur les thèmes de la vie affective et sexuelle (les sentiments, les émotions, la contraception ...), les examens gynécologiques et d'autres thèmes liés à la santé. Elles sont personnalisables. La banque d'images à télécharger permet de créer ses propres outils pédagogiques.



[Voir le site](#)



La consultation gynécologique



? C'est quoi ?

Tout savoir sur la première consultation de gynécologie : son déroulement, les questions abordées et l'importance d'un suivi médical adapté pour les femmes, notamment en situation de handicap.



[Télécharger la fiche](#)

L'examen gynécologique



? C'est quoi ?

Cette fiche détaille les étapes d'un examen gynécologique, explique son importance pour la prévention et la santé des femmes, et apporte des conseils pour bien s'y préparer. .



[Télécharger la fiche](#)



L'échographie - Je fais l'échographie sur la peau



C'est quoi ?

Ce document est une fiche explicative sur l'échographie abdominale, un examen clé du suivi de grossesse. Elle détaille son déroulement, son utilité et les informations essentielles pour les futurs parents.



[Télécharger la fiche](#)

L'échographie - Je fais l'échographie par le vagin



C'est quoi ?

Ce guide explique l'utilité de l'échographie, examen pratiqué pendant la grossesse pour examiner l'utérus. Il explique comment elle se passe et répond aux questions pour aider à se sentir rassuré(e) avant l'examen.



[Télécharger la fiche](#)

LA SEXUALITÉ





Catalogue de ressources EVARS adaptées aux personnes en situation de handicap



Carcassonne
Montpellier
Toulouse

Promotion
Santé
Occitanie

Intim
agir

CREAI
ORS



C'est quoi ?

Ce catalogue référence une multitude de ressources sur la thématique de l'Education à la vie affective, relationnelle et sexuelle : des jeux, malettes pédagogiques, matériel de démonstration, expositions, ouvrages, ressources en ligne, littérature pour les professionnels ou les aidants. Ce catalogue est proposé par Creai-ors, IntimAgir et promotion santé Occitanie.



[Voir le catalogue](#)

LA SEXUALITÉ



Popaia



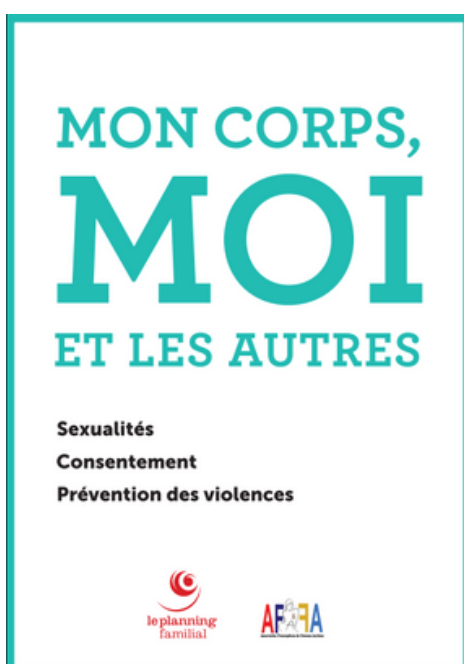
C'est quoi ?

Site ressource sur la vie sociale, relationnelle, affective et sexuelle pour tous (Jeux, outils et ressources pédagogiques et éducatives)



[Voir le site](#)

Moi mon corps et les autres



C'est quoi ?

Cette brochure permet d'envisager la sexualité dans l'affirmation de soi, de son intimité, le consentement dans la relation à l'autre, le repérage des violences sexuelles. Elle comporte des informations extrêmement simplifiées pour une facilité de compréhension.



[Voir le document](#)

AUTODÉTERMINATION ET DROITS





AUTODÉTERMINATION ET DROITS

Charte de l'autodétermination



C'est quoi ?

Un texte sur l'autodétermination des personnes en situation de handicap. Cette charte rappelle les principes de respect, de choix et de liberté dans la vie quotidienne.



[Voir la charte](#)

Mon accouchement : Mes choix, mes droits



C'est quoi ?

Un guide pour mieux connaître ses droits lors de l'accouchement. Il propose des informations claires et accessibles sur les décisions médicales, le consentement et les recours en cas de difficultés.



[Voir le guide](#)



AUTODÉTERMINATION ET DROITS

Livret Smile "Mes enfants" : évaluation de la qualité de vie des parents avec un handicap intellectuel



C'est quoi ?

Les Livrets Smile sont des outils conçus pour améliorer la qualité de vie des personnes en situation de handicap intellectuel. Élaborés de manière collaborative avec des personnes concernées, leurs familles et des professionnels, ils proposent une nouvelle approche de l'évaluation de la satisfaction. Le livret 12 en particulier accompagne la réflexion autour de la parentalité et de la vie avec les enfants.



[Voir le site](#)

[Voir le livret "Mes enfants"](#)



AUTODÉTERMINATION ET DROITS

Directives anticipées - Mon GPS Parents



C'est quoi ?

Ce guide pratique vise à faciliter l'expression et le respect des souhaits des parents en situation de troubles psychiques quant au soin apporté à leur(s) enfant(s) si l'un des parents devait être hospitalisé. Il propose des conseils adaptés pour mieux gérer le quotidien et les imprévus. Il se présente sous la forme d'un document à remplir seul.e, avec la personne qui partage l'autorité parentale, avec un proche ou un professionnel.



[Voir le guide](#)



AUTODÉTERMINATION ET DROITS

Méthode PATH

PATH



C'est quoi ?

Cette méthode consiste à élaborer un plan d'action avec des objectifs personnels. Cet exercice convient à différents groupes cibles aux adultes qui ont besoin d'aide pour prendre des décisions et/ou faire face à de nouvelles phases de la vie, comme la parentalité. PATH convient aux personnes qui ont une idée de l'avenir mais ne savent pas exactement comment la réaliser. C'est un processus de planification créatif, inclusif et actif pour un projet commun. Il s'agit d'un exercice guidé qui peut être réalisé seul ou en groupe.



[Voir la méthode \(en anglais\).](#)

[Voir la fiche \(en français\).](#)



AUTODÉTERMINATION ET DROITS

PCH Parentalité en FALC



La PCH parentalité



Facile À Lire et à Comprendre



Caisse nationale de
solidarité pour l'autonomie



C'est quoi ?

La PCH Parentalité est une aide financière pour accompagner les parents en situation de handicap. Cette fiche en Facile à Lire et à Comprendre (FALC) et téléchargeable sur le site monparcours handicap.gouv.fr explique qui peut en bénéficier, quelles sont les aides disponibles et comment faire une demande.



[Télécharger la fiche](http://monparcours handicap.gouv.fr)

AUTODÉTERMINATION ET DROITS



PCH Parentalité : tuto vidéo



C'est quoi ?

Cette vidéo tuto explique en quoi consiste la Prestation de Compensation du Handicap Parentalité (PCH Parentalité). Elle répond aux questions suivantes : Comment se décompose la prestation ? Qu'est ce qui différencie l'aide technique et l'aide humaine ? Qui peut en bénéficier ? Comment en faire la demande ? Dans un second temps, le comité Parentalité donne des pistes d'amélioration concernant cette aide.



[Voir la vidéo](#)

LA COMMUNICATION





LA COMMUNICATION

Com'Unique La Clé Facile



C'est quoi ?

Cette clé USB distribuée gratuitement aux écoles qui en font la demande et qui contient 130 picto sélectionnés spécifiquement pour correspondre aux thématiques scolaires. Ainsi le professeur peut adapter les supports donnés aux parents non lecteurs afin qu'ils soient accessibles.



[Voir le site](#)

[Voir le manuel de fonctionnement](#)

LA COMMUNICATION



Les banques de pictogrammes



? C'est quoi ?

L'équipe de TechLab a recensé et identifié plusieurs dizaines de banques de pictogrammes. Ils ont ainsi pu effectuer une comparaison selon les critères suivants :

- le nombre de pictogrammes disponibles ainsi que la fréquence des mises à jour de la banque,
- la licence d'exploitation, ainsi que le prix s'il y a lieu,
- l'esthétique, la cohérence graphique ainsi que le niveau de symbolisme,
- le format de fichier employé : matriciel ou vectoriel,
- l'intégration de la banque choisie au sein des outils de CAA.

Ce travail est présenté sous forme de liste et de tableau récapitulatif et il permet de choisir sa banque de pictogrammes préférée.



[Voir la liste](#)

[Télécharger le poster](#)



LA COMMUNICATION

RogerVoice - l'appli qui sous titre vos appels



C'est quoi ?

RogerVoice propose une solution pour sous-titrer les appels, mais également permet de téléphoner en vidéo grâce à un interprète en LSF diplômé et formé à la visio-interprétation.



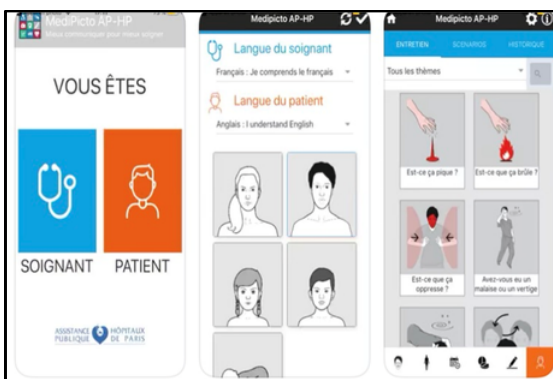
[Voir le site](#)

MediPicto



C'est quoi ?

MediPicto est une application gratuite destinée à favoriser le dialogue entre les soignants et les patients ayant des difficultés d'expression et/ou de compréhension. Cette vidéo présente son fonctionnement et son utilité dans le suivi de la grossesse et de la parentalité.



[Voir la vidéo explicative](#)



LA COMMUNICATION

Handiconnect



C'est quoi ?

HandiConnect.fr est une plateforme en ligne dédiée aux professionnels de santé, visant à faciliter l'accueil et le suivi des patients en situation de handicap. Développé par l'association Coactis Santé, le site offre des ressources variées pour améliorer la prise en charge de ces patients.



[Voir le site](#)

**POUR ALLER
PLUS LOIN**



POUR ALLER PLUS LOIN



Guide Handicap Caen



C'est quoi ?

Le Guide Handicap Caen 2023 recense les structures, services et dispositifs accessibles aux personnes en situation de handicap dans la région de Caen. Il couvre divers domaines tels que l'éducation, la santé, l'emploi, la vie quotidienne et les loisirs, offrant ainsi une ressource complète pour les usagers, les familles et les professionnels.



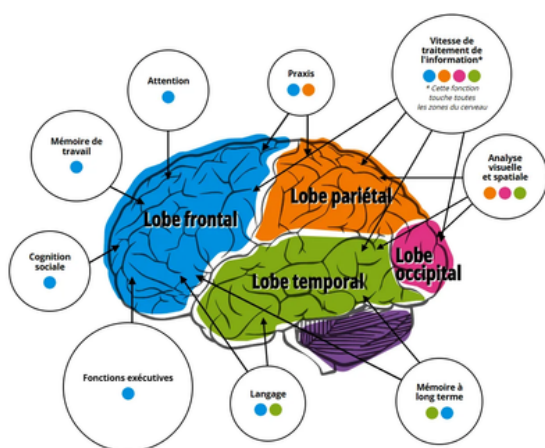
[Consulter le guide](#)

La trousse interactive Cerveau



C'est quoi ?

La trousse CERVEAU (CompréhEnsion et pRéVEntion des Atteintes neuropsychologiques) renferme des informations sur le fonctionnement et les atteintes neuropsychologiques ainsi que leurs manifestations dans le quotidien. Le site présente des vidéos didactiques, des fiches explicatives ainsi qu'une affiche résumée sur le fonctionnement cognitif du cerveau. Tous ces outils peuvent servir de support à l'accompagnement de parents dans leur compréhension d'eux même et du fonctionnement du cerveau de leurs enfants.



[Voir le site](#)